



HOTEL ULMER STUBEN

HOTEL & APARTEMENT
TAGUNGEN | SEMINARE | VERANSTALTUNGEN

TAGUNGSMAPPE

- 4 MODERNE TAGUNGSRÄUME
FÜR BIS ZU 200 PERSONEN
- PARKPLÄTZE UND TIEFGARAGE AM HAUS
- KOSTENLOSES W-LAN
- STANDARD-TAGUNGSTECHNIK
- TAGUNGSPAUSCHALEN
- MINERALWASSER UNLIMITED
- HOTELEIGENES RESTAURANT
- SONNENTERRASSE
- NICHTRAUCHER-ZIMMER
- OPTIMALER AUTOBAHN-ANSCHLUSS
- ZENTRUM ULM (CA. 0,5 KM)
- HAUPTBAHNHOF (CA. 0,5 KM)



GÜLTIG BIS 31.12.2018



HERZLICH WILLKOMMEN

WIR, DAS TEAM VOM „ULMER STUBEN“, MÖCHTEN IHNEN DIE MÖGLICHKEIT GEBEN IHRE TAGUNGEN UND SEMINARE ERFOLGREICH ZU GESTALTEN. WIR SIND SEIT ÜBER 45 JAHREN ERFOLGREICH IN DER GASTRONOMIE TÄTIG UND GEBEN UNSERE ERFAHRUNGEN GERNE AN SIE WEITER.

VOM ERSTEN GESPRÄCH ÜBER DIE ORGANISATION BIS HIN ZUR DURCHFÜHRUNG WERDEN WIR SIE ALS PARTNER BEGLEITEN UND IHNEN ALS ANSPRECHPARTNER JEDERZEIT ZUR SEITE STEHEN.

IN DER TAGUNGSMAPPE FINDEN SIE DETAILS ZUR AUSSTATTUNG UND ZUR GRÖSSE DER SEMINARRÄUME MIT ENTSPRECHEND AUSGEARBEITETEN PAUSCHALEN.

SELBSTVERSTÄNDLICH ERSTELLEN WIR IHNEN AUCH, NACH IHREN WÜNSCHEN, EINE INDIVIDUELLE TAGUNGSPAUSCHALE.

WIR FREUEN UNS, SIE ALS GAST IN UNSEREM HAUSE BEGRÜSSEN ZU DÜRFEN.

IHR „ULMER STUBEN“ - TEAM

ANSPRECHPARTNER

EVENTMANAGEMENT: FAMILIE CHIDIROGLOU

ERREICHBARKEIT:

MONTAG BIS FREITAG VON 08:00 UHR BIS 16:00 UHR

TELEFON: 07 31 / 96 22 00

HANDY: 0162 / 655 88 77

TELEFAX: 07 31 / 96 22 055

EMAIL: TAGUNGEN@ULMERSTUBEN.DE

WEB: WWW.ULMERSTUBEN.DE

ANSCHRIFT

ADOLPH-KOLPING-PLATZ 11

89073 ULM





INHALTSVERZEICHNIS

1. STADT ULM - HOTELINFORMATION - RAHMENPROGRAMME
(SEITE 4 - 6)
2. RAUMGRÖSSEN - BESTUHLUNG - RAUMMIETEN -
TAGUNGSTECHNIK
(SEITE 7 - 11)
3. ZIMMERPREISE - TAGUNGSPAUSCHALEN
(SEITE 12)
4. KAFFEEPAUSEN - SNACK
(SEITE 13)
5. SPEISEANGEBOT
(SEITE 14)
6. GETRÄNKEANGEBOT
(SEITE 15)
7. ANFAHRTSBESCHREIBUNG
(SEITE 16)
8. ALLGEMEINE GESCHÄFTSBEDINGUNGEN
(SEITE 17)



I . STADT ULM - HOTELINFORMATIONEN - RAHMENPROGRAMME



FOTO:VIRGOLIA GÄBKE - PANORAMA ULM

STADT ULM

DAS EIGENTLICHE ZENTRUM SCHWÄBISCHER LEBENSART. WELTBEKANNTE SEHENSWÜRDIGKEITEN, MODERNE VERANSTALTUNGEN AUF DEM MÜNSTERPLATZ, IM THEATER, DER RATIOPHARM-ARENA ODER IN DEN ZAHLREICHEN MUSEEN BIETEN VIELE ENTFALTUNGSMÖGLICHKEITEN.

DIE KLASSISCH-SCHWÄBISCHE KÜCHE UND DIE WELTOFFENHEIT VIELER ANDERER GESCHMACKSRICHTUNGEN DIREKT AN DER DONAU MACHEN RESTAURANTS UND CAFÉS SO BELIEBT.

EINGEBETTET AM RAND DER SCHWÄBISCHEN ALB IST DIE WUNDERSCHÖNE HAUPTSTADT MIT IHREM ATTRAKTIVEN UMLAND AUS BERGEN UND SEEN IMMER EINEN BESUCH BEI BURGEN UND KIRCHEN, KLÖSTERN UND KLEINSTÄDTEN WERT. DAS FASTNACHTSTREIBEN UND DIE TRADITIONELLE SCHWÖRWOCHEN MARKIEREN DIE ULMER LEBENSFREUDE EBENSO WIE DIE LICHTERSERENADE UND DER WEIHNACHTSMARKT AM ULMER MÜNSTER.

DAS WELTBEKANNTE ULMER MÜNSTER IST DER GRÖSSTE KIRCHENBAU SÜDDEUTSCHLANDS MIT DEM HÖCHSTEN KIRCHTURM DER WELT. DER WOCHENMARKT MIT SEINER VIELFALT FINDET IN SEINEM SCHATTEN IMMER AM MITTWOCH UND SAMSTAG STATT.

DAS ULMER RATHAUS, MIT ASTRONOMISCHER UHR, IST UNSCHWER AN SEINER ÜPPIGEN FASSADENBEMALUNG ZU ERKENNEN. DIE ASTRONOMISCHE UHR IST EIN MEISTERWERK DER MITTELALTERLICHEN UHRMACHERKUNST. IM JAHR 1581 FERTIG GESTELLT VOM SEINERZEIT BEDEUTENDSTEN GROSSUHRMACHER, ISAAK HABRECHT AUS STRASSBURG, BEEINDRUCKT SIE DURCH DIE PRÄCHTIGE UND DETAILGENAUE GESTALTUNG DES TIERKREISRINGS, DER ZEIGER UND DES ZIFFERNBLATTS.

DIE WISSENSCHAFTS- UND UNIVERSITÄTSSTADT ULM VERSTEHT SICH ALS WIRTSCHAFTS- UND WISSENSCHAFTSFREUNDLICHE STADT. IN KOOPERATION MIT WELTWEIT OPERIERENDEN FIRMEN UND DURCH DIE AKTIVE UNTERSTÜTZUNG DER HOCHSCHULEN, STÄRKT MAN DEN STANDORT FÜR DEN WETTBEWERB.

DAS FISCHER- UND GERBERVIERTEL, IDYLLISCH AN DER MÜNDUNG DER BLAU IN DIE DONAU GELEGEN, IST DAS BEDEUTENDSTE ALTSTADTENSEMBLE ULMS. EINST HEIMAT DER HANDWERKER, HABEN SICH HEUTE IM MALERISCH RESTAURIERTEN QUARTIER RESTAURANTS, GALERIEN UND KLEINE FACHGESCHÄFTE MIT TEILS UNGEWÖHNLICHEM ANGEBOT ETABLIERT.

DAS NAHERHOLUNGSGEBIET FRIEDRICHSAU MIT AQUARIUM, KLEINEM STREICHELZOO UND ETLICHEN AUSFLUGSLOKALEN - DEN TYPISCHEN ZÜNFTIGEN BIERGÄRTEN. HIER FINDET AUCH DAS „FRANZÖSISCHES DORF“ STATT - EINE KOOPERATION MIT DER FRANZÖSISCHEN PARTNERSTADT.



FOTO:VIRGOLIA GÄBKE - DONAUFahrt



FOTO:VIRGOLIA GÄBKE - IM FISCHERVIERTEL



I . STADT ULM - HOTELINFORMATIONEN - RAHMENPROGRAMME

HOTELINFORMATIONEN

STAMMGÄSTE UNSERES FAMILIENGEFÜHRTEN 3***-HOTELS SCHÄTZEN UNSER SEHR GUTES PREIS-LEISTUNGSVERHÄLTNIS UND DIE STETS FREUNDLICHE HILFSBEREITSCHAFT UNSERER MITARBEITER. WIR SIND IN EINER RUHIGEN UND DOCH ZENTRUMSNAHEN LAGE IN DER STADTMITTE ULMs NAHE BEIM HAUPTBAHNHOF UND MIT GUTEM ZUGANG ZUR AUTOBAHN. DIE ÖFFENTLICHEN VERKEHRSMITTEL BRINGEN SIE SCHNELL ÜBERALL HIN. IM HOF STEHEN IHNEN NACH VERFÜGBARKEIT PARKPLÄTZE ZUR VERFÜGUNG UND EINE TIEFGARAGE BEFINDET SICH EBENSO IM HAUS.

GANZ GLEICH, OB SIE GESCHÄFTLICH ODER ALS FAMILIE UNTERWEGS SIND, SICHER HABEN WIR DAS RICHTIGE ANGEBOT FÜR SIE. WIR VERFÜGEN ÜBER 5 EINZELZIMMER, 14 DOPPELZIMMER, 5 DREI-BETTZIMMER (WEITERES ZUSTELLBETT BUCHBAR) UND EIN APPARTEMENT MIT KÜCHE, DAS AUCH ALS FERIENWOHNUNG NUTZBAR IST. KOMFORTABEL AUSGESTATTET MIT SCHALLISOLIERTEN FENSTERN SIND ALLE ZIMMER INKLUSIVE DUSCHE, WC, TELEFON, KOSTENLOSEM W-LAN UND FLACHBILD-SAT-TV. EIN KINDERBETT IST ZUSÄTZLICH BUCHBAR. BABYBETTEN SIND KOSTENLOS.

DIE PREISE FINDEN SIE UNTER „ZIMMERPREISE - TAGUNGSPAUSCHALE“.

WIR AKZEPTIEREN BARGELD, EC-KARTEN, MAESTRO, MASTER CARD UND VISA CARD.

WIR BIETEN IHNEN EIN REICHHALTIGES UND GESUNDES KONTINENTAL-FRÜHSTÜCKSBUFFET IN UNSEREM WUNDERSCHÖNEN FRÜHSTÜCKSRaum MIT ZUGANG ZUR SONNIGEN TERRASSE. HIER KÖNNTE IHR TAG NICHT SCHÖNER BEGINNEN!

UNSER RESTAURANT MIT MEDITERRANER KÜCHE IST FÜR UNSER GÄSTE VON MONTAG BIS SAMSTAG VON 18:00 UHR BIS 23:00 UHR GEÖFFNET. AM SONNTAG IST IM RESTAURANT RUHETAG. BEI VORBESTELLUNGEN UND VERANSTALTUNGEN HABEN WIR FÜR UNSERE GÄSTE SELBSTVERSTÄNDLICH AUCH SONNTAGS GEÖFFNET! AN WARMEN SOMMERABENDEN SORGT UNSERE SONNENTERRASSE, DIE DURCH SCHÖNE OLIVENBÄUME SEHNSUCHT NACH DEM MITTELMEER WECKT, FÜR EINEN ANGENEHMEN TAGESAUSKLANG.

WIR SPRECHEN DEUTSCH - ENGLISCH - FRANZÖSISCH - SPANISCH - GRIECHISCH - TÜRKISCH - RUSSISCH.

FINDEN SIE DAS PASSENDE EVENT FÜR IHRE TAGUNG UNTER „RAHMENPROGRAMME“ =>





I . STADT ULM - HOTELINFORMATIONEN - RAHMENPROGRAMME



FOTO: DONAUBAD NEU-ULM - AUSSENBEREICH



FOTO: GOLF CLUB ULM - GOLFPLATZ



FOTO: ANDREAS PRAEFCKE - RATHAUSPLATZ



FOTO: CAROLA HÖLTING - THEATERKULISSE



FOTO: VIRGOLIA GÄBKE - LEGOLAND, GÜNZBURG

RAHMENPROGRAMME

HABEN SIE SCHON EINMAL DARAN GEDACHT, IHRE TAGUNG ODER IHR SEMINAR MIT EINEM INDIVIDUELLEN FREIZEITANGEBOT FÜR DIE TEILNEHMER ZU VERBINDEN? WIR MÖCHTEN IHNEN EINEN KLEINEN ÜBERBLICK ÜBER VERSCHIEDENE MÖGLICHKEITEN GEBEN.

SPORT-AKTIV: VON DER DONAUPROMENADE BIS ZUR FRIEDRICHSAU FÜR RADFAHRER, JOGGER UND INLINE-SKATER; ÜBER DEN DONAURADWEG KÖNNEN SIE OHNE UNTERBRECHUNG BIS NACH WIEN FAHREN.

WEITERE SPORTLICHE MÖGLICHKEITEN:

- DAV KLETTERWELT NEU-ULM TEL 0731 60 30 75 10
- EINSTEIN BOULDERHALLE ULM TEL 0731 60 27 80 82
- NEW BOWLING CENTER TEL 0731 70 70 10
- GOLF CLUB ULM TEL 07306 929 50-0

ENERGIE-TANKEN: DER PFUHLER BAGGERSEE LIEGT IDYLLISCH VERSTECKT IN EINEM WALDSTÜCK DIREKT AN DER DONAU. SCHÖNE LIEGEWIESEN, EIN SPIELPLATZBEREICH FÜR KINDER UND EIN KIOSK SORGEN FÜR UNBESCHWERTE SONNENTAGE.

WEITERE RELAX-ZONEN:

- DONAUBAD ULM/NEU-ULM WWW.DONAUBAD.DE
- FRIEDRICHSAU ULM WWW.FRIEDRICHSAU-ULM.DE

NEBEN DEM GROSSEN THEATER ULM, IN DEM ÜBRIGENS HERBERT VON KARAJAN SEINE KARRIERE BEGANN, SORGEN VIELE KLEINERE BÜHNEN WIE DAS THEATER NEU-ULM, DAS THEATER IN DER WESTENTASCHE ODER DAS KCC-RESTAURANT-THEATER FÜR EIN HOCHINTERESSANTES UND ABWECHSLUNGSREICHES PROGRAMM. DAS REPERTOIRE REICHT DABEI VON ERNSTEN STÜCKEN BIS HIN ZUR LEICHTEN UNTERHALTUNG.

BEMERKENSWERT SEHENSWERT: DIE MUSEEN UND AUSSTELLUNGEN IN ULM UND NEU-ULM. EIN ATTRAKTIVES SPEKTRUM VON FUNDEN DER UR- UND FRÜHGESCHICHTE ÜBER SCHAFFENSWERKE DES MITTELALTERS BIS HIN ZU BILDER UND PLASTIKEN DER MODERNE.

AUSSERHALB VON ULM:

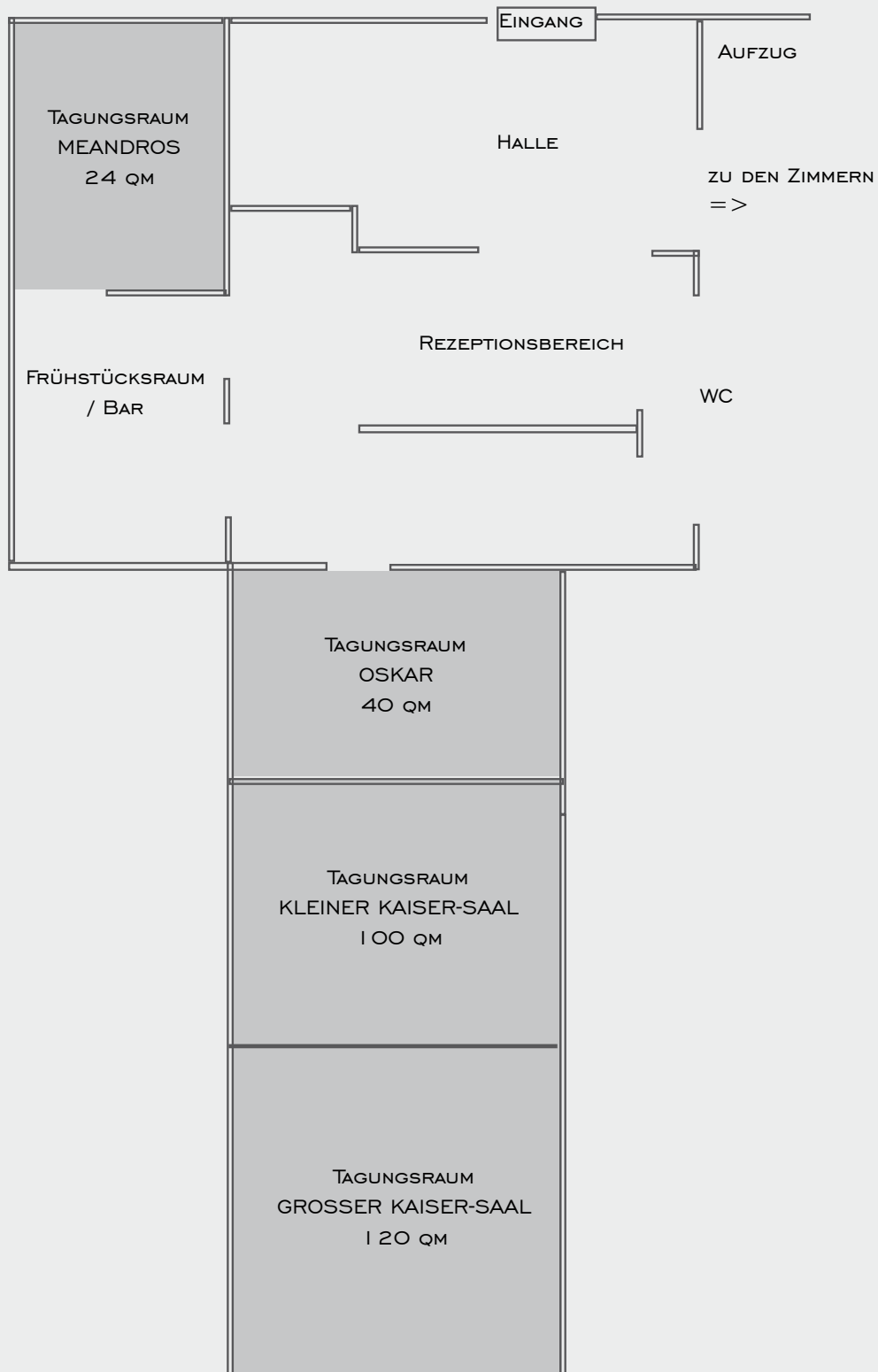
- AUSFLUGSZIEL BLAUTOPF IN BLAUBEUREN WWW.SCHWAEBISCHEALB.DE
- LEGOLAND DEUTSCHLAND IN GÜNZBURG WWW.LEGOLAND.DE

GERNE STELLEN WIR IHNEN EIN INDIVIDUELLES RAHMENPROGRAMM ZUSAMMEN UND BERATEN SIE HINSICHTLICH WEITERER FREIZEITANGEBOTE.



2. RAUMGRÖSSEN - BESTUHLUNG - RAUMMIETEN - TAGUNGSTECHNIK

RAUMGRÖSSEN (NICHT MASSSTABSGETREU)

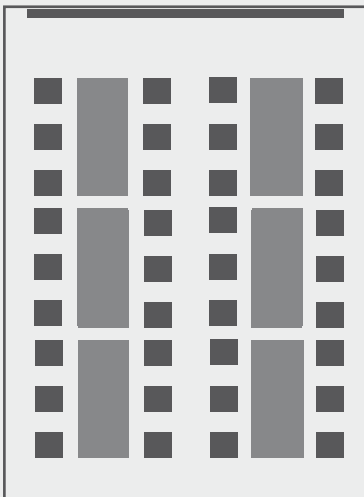




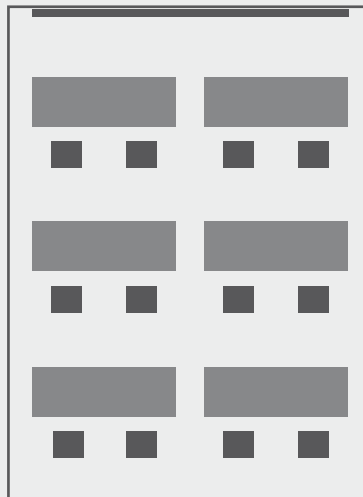
2. RAUMGRÖSSEN - BESTUHLUNG - RAUMMIETEN - TAGUNGSTECHNIK

BESTUHLUNG (SKIZZEN - BEISPIELHAFT)

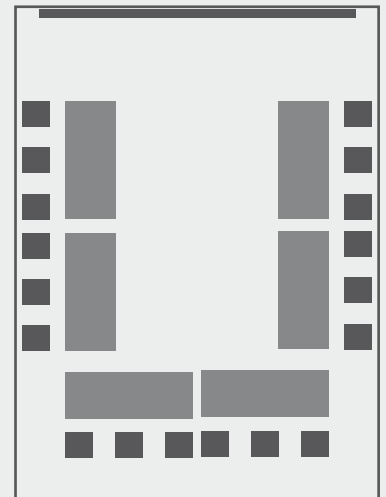
REIHEN



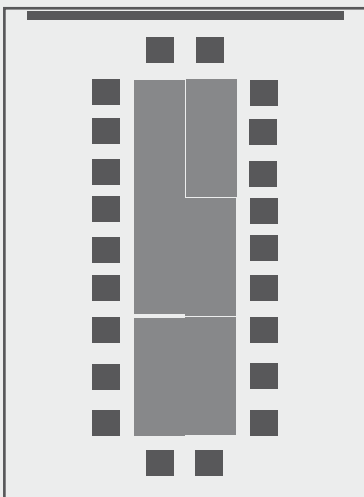
PARLAMENT



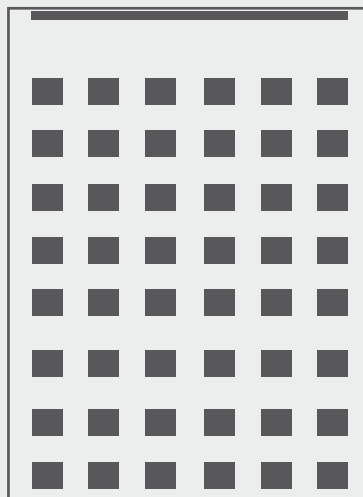
U-FORM



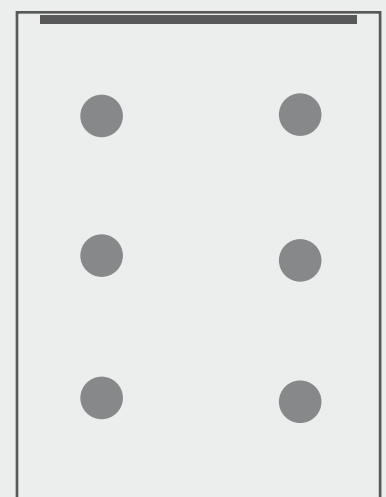
BLOCK



THEATER



STEHEMPFFANG



		REIHEN	PARLAMENT	U-FORM	BLOCK	THEATER	STEHEMPFFANG
MEANDROS	24 QM	22 PERS.	12 PERS.	18 PERS.	16 PERS.	20 PERS.	25 PERS.
OSKAR	40 QM	40 PERS.	24 PERS.	22 PERS.	20 PERS.	40 PERS.	60 PERS.
KLEINER KAISER-SAAL	100 QM	60 PERS.	32 PERS.	30 PERS.	26 PERS.	60 PERS.	80 PERS.
GROSSER KAISER-SAAL	120 QM	80 PERS.	38 PERS.	-----	-----	90 PERS.	120 PERS.
KLEINER+GROSSER KAISER-SAAL + BÜHNE	220 QM	180 PERS.	62 PERS.	-----	-----	180 PERS.	200 PERS.

(PERSONENZAHL-ANGABEN SIND CA.-WERTE)



2. RAUMGRÖSSEN - BESTUHLUNG - RAUMMIETEN - TAGUNGSTECHNIK

BESTUHLUNG

TAGUNGSRAUM „MEANDROS“



REIHEN-BESTUHLUNG



U-FORM-BESTUHLUNG



BLOCK-BESTUHLUNG

TAGUNGSRAUM „OSKAR“



PARLAMENT-BESTUHLUNG



MIT ABDUNKELUNG

BEISPIEL FÜR BUFFET IM TAGUNGSRAUM „OSKAR“



TAGUNGSRAUM „KAISERSAAL“



THEATER-BESTUHLUNG



U-FORM-BESTUHLUNG



PARLAMENT-BESTUHLUNG



2. RAUMGRÖSSEN - BESTUHLUNG - RAUMMIETEN - TAGUNGSTECHNIK

RAUMMIETEN

TAGUNGSRAUM	BIS 2 STUNDEN	BIS 4 STUNDEN	BIS 6 STUNDEN	BIS 8 STUNDEN
• MEANDROS (24 QM)	40,- EUR	80,- EUR	110,- EUR	140,- EUR
• OSKAR (40 QM)	60,- EUR	120,- EUR	160,- EUR	200,- EUR
• KLEINER KAISER-SAAL (100 QM)	100,- EUR	160,- EUR	220,- EUR	280,- EUR
• GROSSER KAISER-SAAL (120 QM)	120,- EUR	180,- EUR	240,- EUR	300,- EUR
• KLEINER + GROSSER KAISER-SAAL (220QM)	180,- EUR	320,- EUR	440,- EUR	520,- EUR

DIE RAUMMIETE INKLUSIVE VERZEHR IM TAGUNGSRAUM VERSTEHT SICH PRO TAG BEREITSTELLUNG DER STANDARD-TAGUNGSTECHNIK.

DIE BERECHNUNG EINER RAUMMIETE ENTFÄLLT BEI BUCHUNG EINER TAGUNGSPAUSCHALE INKLUSIVE SPEISEN UND GETRÄNKE.



2. RAUMGRÖSSEN - BESTUHLUNG - RAUMMIETEN - TAGUNGSTECHNIK

TAGUNGSTECHNIK

STANDARD-TAGUNGSTECHNIK INKLUSIVE:

- BEAMER (5000 ANSI LUMEN)
- FLIPCHART INKL. PAPIER UND STIFTE
- PINNWAND INKL. PINNNADELN
- OVERHEADPROJEKTOR
- MIKROFON
- SCHREIBUNTERLAGEN UND KUGELSCHREIBER JE TEILNEHMER
- LEINWAND
- INTERNET WLAN
- KABELTROMMEL | VERLÄNGERUNGSKABEL | MEHRFACHSTECKDOSE

TAGUNGSTECHNIK ZUSÄTZLICH ANZUMIETEN / TAG:

- | | |
|---------------------------------|----------|
| • FLIPCHART MIT BLOCK UND STIFT | 10,- EUR |
| • MODERATORENKOFFER | 25,- EUR |
| • PINNWAND | 5,- EUR |
| • REDNERPULT | 15,- EUR |
| • DVD/CD-PLAYER | 15,- EUR |
| • OVERHEADPROJEKTOR | 20,- EUR |
| • BEAMER (5000 ANSI LUMEN) | 65,- EUR |

SERVICELLEISTUNGEN:

- | | | |
|-------------|-----------|----------|
| • FOTOKOPIE | PRO KOPIE | 0,25 EUR |
| • FARBKOPIE | PRO KOPIE | 0,50 EUR |

DRAHTLOSER HIGHSPEED - INTERNETZUGANG WLAN

IM HOTEL IST BANDBREITEN- UND ZUGANGSABHÄNGIG DIE NUTZUNG VON WLAN KOSTENFREI MÖGLICH. NÄHERE ANGABEN HIERZU SIND IM HOTEL ZU ERFRAGEN.



3. ZIMMERPREISE - TAGUNGSPAUSCHALEN

ZIMMERPREISE

ÜBERNACHTUNG EINZELZIMMER	71,50 EUR
ÜBERNACHTUNG DOPPELZIMMER	96,- EUR

DER ÜBERNACHTUNGSPREIS VERSTEHT SICH JEWEILS INKLUSIVE REICHHALTIEM FRÜHSTÜCKSBÜFFET. PREISE VERSTEHEN SICH INKLUSIVE MEHRWERTSTEUER.

TAGUNGSPAUSCHALEN

BUSINESS-ECONOMY-PAUSCHALE	45,- EUR
----------------------------	----------

- BEREITSTELLUNG DES HAUPTTAGUNGSRUAUMES
- SERVICEBETREUUNG
- STANDARD-TAGUNGSTECHNIK*
- BEAMER (5000 ANSI LUMEN)
- ZWEI KAFFEIPAUSEN NACH TAGESANGEBOT
- 2 TAGUNGSGETRÄNKE UND MINERALWASSER „UNLIMITED“
- EIN 3-GANG BUSINESS-LUNCH ODER LUNCHBUFFET INKL. EINES SOFTGETRÄNKES

FIRST-CLASS-PAUSCHALE	55,- EUR
-----------------------	----------

- BEREITSTELLUNG DES HAUPTTAGUNGSRUAUMES
- SERVICEBETREUUNG
- STANDARD-TAGUNGSTECHNIK*
- BEAMER (5000 ANSI LUMEN)
- BEGRÜSSUNGSKAFFEE
- ZWEI KAFFEIPAUSEN NACH TAGESANGEBOT
- TAGUNGSGETRÄNK „UNLIMITED“ UND MINERALWASSER „UNLIMITED“
- EIN 3-GANG BUSINESS-LUNCH ODER LUNCHBUFFET INKL. SOFT- UND HEISSGETRÄNKE „UNLIMITED“

ALLE TAGUNGSPAUSCHALEN SIND BUCHBAR AB 10 PERSONEN.
KLEINERE GRUPPEN AUF ANFRAGE UND VERFÜGBARKEIT.

*STANDARD-TAGUNGSTECHNIK: SIEHE „TAGUNGSTECHNIK - STANDARDTAGUNGSTECHNIK INKLUSIVE“

PREISE VERSTEHEN SICH ZUZÜGLICH MEHRWERTSTEUER.

SEITE 12 VON 17



4. KAFFEIPAUSEN - SNACK

BUTTERBREZEL	PRO STÜCK	1,70 EUR
PLUNDERGEBÄCK	PRO STÜCK	1,70 EUR
GEMÜSESTICKS MIT DIP	PRO PERSON	2,20 EUR
KNABBERGEBÄCK	PRO PERSON	2,20 EUR
TAGUNGSGETRÄNKE (MINERALWASSER, APFELSAFT, ORANGENSAFT)	PRO FLASCHE	2,50 EUR
1/2 BELEGTES BRÖTCHEN MIT WURST UND KÄSE	PRO STÜCK	2,70 EUR
KUCHEN	PRO STÜCK	2,70 EUR
1 PAAR WIENERLE MIT FRISCHEM BRÖTCHEN	PRO PERSON	4,50 EUR



5. SPEISEANGEBOT

3-GÄNGIGES MENÜ

MEDITERRANE + SCHWÄBISCHE KÜCHENSPEZIALITÄTEN

NACH ABSPRACHE UND IHREM WUNSCHBUDGET INDIVIDUELL ZUBEREITET

-> AB 4 PERSONEN BUCHBAR

BUFFET

MEDITERRANE + SCHWÄBISCHE KÜCHENSPEZIALITÄTEN

NACH ABSPRACHE UND IHREM WUNSCHBUDGET INDIVIDUELL ZUBEREITET

-> AB 20 PERSONEN BUCHBAR



6. GETRÄNKEANGEBOT

HEISSE GETRÄNKE					
TASSE KAFFE ¹		2,90	EURO		
CAPPUCCINO ¹		3,20	EURO		
LATTE MACCHIATO ¹		3,50	EURO		
ESPRESSO ¹		2,50	EURO		
DOPPELTER ESPRESSO ¹		3,90	EURO		
GLAS TEE (VERSCHIEDENE TEESORTEN)		2,90	EURO		
ALKOHOLFREIE GETRÄNKE					
COLA ¹	0,4 L	3,20	EURO		
COLA ¹	0,2 L	2,50	EURO		
COLA LIGHT ¹	0,4 L	3,20	EURO		
COLA LIGHT ¹	0,2 L	2,50	EURO		
FANTA ²	0,4 L	3,20	EURO		
FANTA ²	0,2 L	2,50	EURO		
SPEZI ¹	0,4 L	3,20	EURO		
SPEZI ¹	0,2 L	2,50	EURO		
SPRITE	0,4 L	2,40	EURO		
SPRITE	0,2 L	1,70	EURO		
APFELSCHORLE	0,4 L	3,20	EURO		
APFELSCHORLE	0,2 L	2,50	EURO		
MINERALWASSER	0,4 L	2,90	EURO		
MINERALWASSER	0,2 L	2,40	EURO		
SCHWEPPE'S GINGER ALE	0,4 L	3,20	EURO		
SCHWEPPE'S GINGER ALE	0,2 L	2,50	EURO		
SCHWEPPE'S BITTER LEMON ³	0,4 L	3,20	EURO		
SCHWEPPE'S BITTER LEMON ³	0,2 L	2,50	EURO		
SÄFTE					
ORANGENSAFT	0,4 L	3,50	EURO		
ORANGENSAFT	0,2 L	2,70	EURO		
APFELSAFT	0,4 L	3,50	EURO		
APFELSAFT	0,2 L	2,70	EURO		
BIERE					
EXPORT	0,5 L	3,30	EURO		
EXPORT	0,25 L	2,50	EURO		
PILS	0,3 L	3,10	EURO		
HEFEWEIZEN	0,5 L	3,60	EURO		
KRISTALLWEIZEN	0,5 L	3,60	EURO		
RADLER	0,5 L	3,30	EURO		
RADLER	0,25 L	2,50	EURO		
ALKOHOLFREIES BIER	0,3 L	2,90	EURO		
CHAMPAGNER					
MOËT CHANDON BRUT	0,75 L	109,00	EURO		
VEUVE CLICQUOT YELLOW LABEL	0,75 L	119,00	EURO		
DOM PÉRIGNON	0,75 L	360,00	EURO		
SEKT					
PROSECCO	0,75 L	30,00	EURO		
PROSECCO	0,1 L	4,50	EURO		
PICCOLO					
PROSECCO VALDO	0,2 L	8,00	EURO		
APERITIFS					
OUZO	2 cL	3,00	EURO		
OUZO	4 cL	5,00	EURO		
MARTINI BIANCO	4 cL	5,50	EURO		
MARTINI ROSSO	4 cL	5,50	EURO		
CAMPARI SODA ²	4 cL	6,50	EURO		
CAMPARI ORANGE ²	4 cL	6,50	EURO		
APEROL SPRIZZ		6,50	EURO		
SHERRY MEDIUM, DRY	4 cL	5,50	EURO		
TSIPOURO	4 cL	5,00	EURO		
GIN TONIC		7,50	EURO		
WODKA LEMON		7,50	EURO		
BACARDI COLA		7,50	EURO		
SPIRITUOSEN					
WODKA	4 cL	5,50	EURO		
BACARDI	4 cL	5,50	EURO		
GIN	4 cL	5,50	EURO		
GRAPPA	2 cL	4,00	EURO		
RAMAZZOTTI ²	4 cL	5,50	EURO		
FERNET BRANCA ²	2 cL	4,00	EURO		
AMARETTO	2 cL	4,50	EURO		
BAILEYS	4 cL	5,50	EURO		
PORT RUM	2 cL	3,00	EURO		
TEQUILA	2 cL	4,00	EURO		
JÄGERMEISTER	2 cL	4,00	EURO		
RAKI	4 cL	5,00	EURO		
WHISKEYS, WEINBRÄNDE UND COGNACS					
JACK DANIELS	4 cL	7,50	EURO		
CHIVAS REGAL	4 cL	7,50	EURO		
JOHNNIE WALKER	4 cL	7,50	EURO		
METAXA 5 STERNE	2 cL	4,00	EURO		
METAXA 7 STERNE	2 cL	5,00	EURO		
METAXA 40 GRAND OLYMPIAN RESERVE	2 cL	6,50	EURO		
HENNESSY	2 cL	6,50	EURO		
REMY MARTIN	2 cL	6,50	EURO		
ASBACH URALT	2 cL	5,50	EURO		
OFFENE GRIECHISCHE WEINE ROT					
ATHOS ROT	0,25 L	6,90	EURO		
NEMEA ROT	0,25 L	6,90	EURO		
MAKEDONIKOS ROT/ROSÉ/WEISS	0,25 L	6,90	EURO		
ROSAS ROT	0,25 L	6,90	EURO		
RETSINA WEISS	0,25 L	6,90	EURO		
IMYGLIKOS	0,25 L	6,90	EURO		
OFFENE GRIECHISCHE WEINE WEISS/ROSE					
ATHOS ROT	0,25 L	5,90	EURO		
NEMEA ROT	0,25 L	5,90	EURO		
MAKEDONIKOS ROT/ROSÉ/WEISS	0,25 L	5,90	EURO		
ROSAS ROT	0,25 L	5,90	EURO		
RETSINA WEISS	0,25 L	5,90	EURO		
IMYGLIKOS	0,25 L	5,90	EURO		
ALLE WEINE SIND AUCH ALS SCHORLE ERHÄLTlich					
	0,25 L	4,50	EURO		

1 KOFFEINHALTIG, 2 MIT FARBSTOFF, 3 CHININHALTIG



7. ANFAHRTSBESCHREIBUNG

WIR SIND IN EINER RUHIGEN UND ZENTRALEN LAGE IN DER STADTMITTE ULM NAHE BEIM HAUPTBAHNHOF.

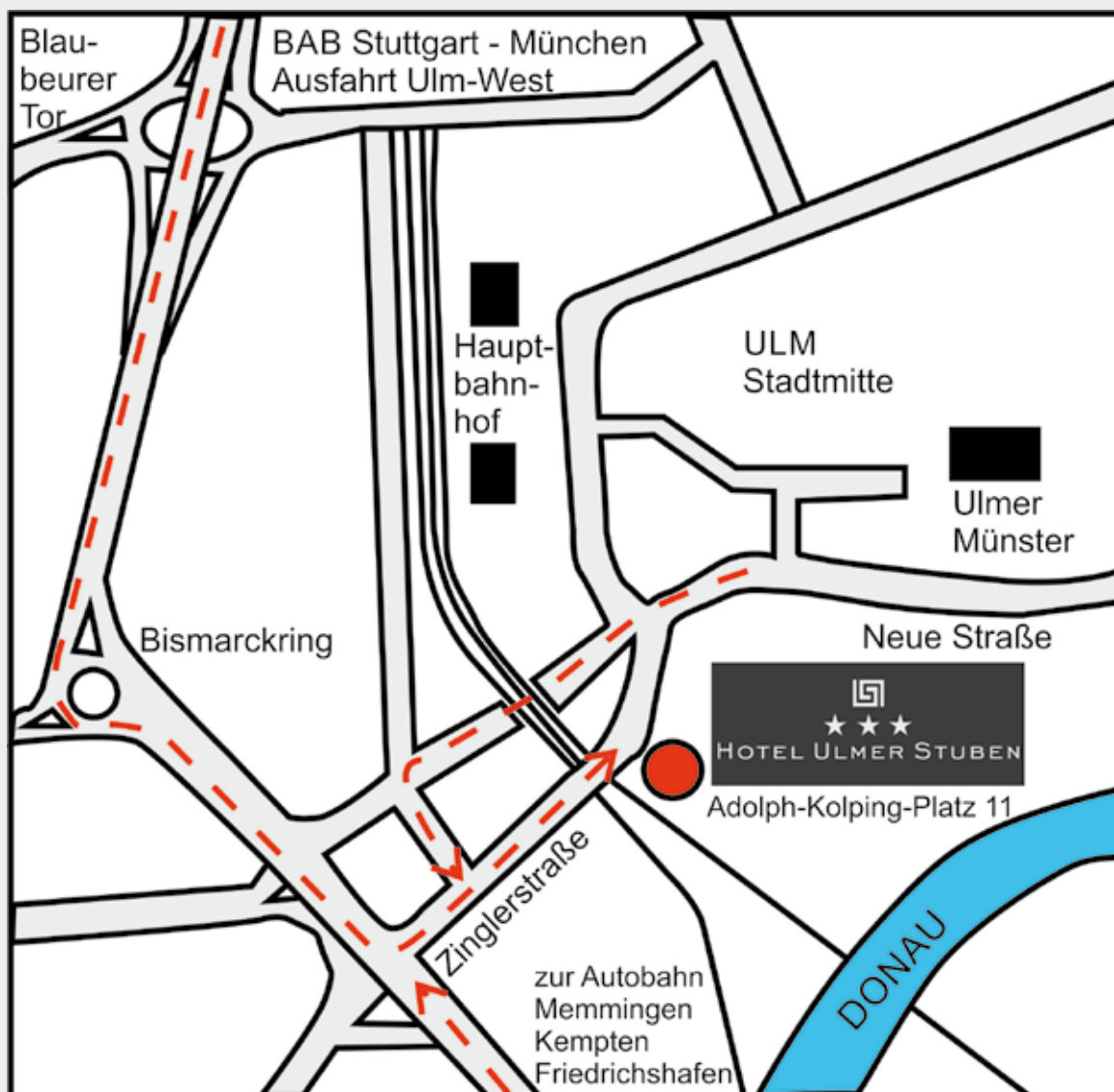
IM HOF STEHEN NACH VERFÜGBARKEIT PARKPLÄTZE UND EINE TIEFGARAGE ZUR VERFÜGUNG.

SOLLTEN SIE MIT DEM FAHRRAD ANREISEN, STEHT IHNEN UNSER FAHRRADKELLER MIT PANNENHILFE ZUR VERFÜGUNG.

ACHTUNG: DAS NAVI FÜHRT SIE FALSCH!

SIE SOLLEN LAUT NAVI VOR DER BRÜCKE ABbieGEN - DAS STIMMT NICHT!

BITTE NACH DER BRÜCKE ABbieGEN!





8. ALLGEMEINE GESCHÄFTSBEDINGUNGEN

ALLGEMEINE INFORMATIONEN

WIR BITTEN SIE, MÖGLICHST IM VORAUS UM ANGABEN IHRER PAUSEN UND ESSENSZEITEN. ES ERLEICHTERT UNS DIE VORBEREITUNG UND GIBT IHNEN UND IHREN TEILNEHMERN GENÜGENDE FREIRAUM ZUR ENTSPANNUNG UND REGENERATION.

DIE GENAUE PERSONENANZAHL MUSS UNS 3 TAGE VOR VERANSTALTUNGSBEGINN VORLIEGEN. BEI ÄNDERUNGEN AM VERANSTALTUNGSTAG BEHALTEN WIR UNS DIE BERECHNUNG DER BESTELLTEN ANZAHL VOR.

STORNOGEBÜHREN

BEI ABSAGEN WERDEN FOLGENDE STORNOGEBÜHREN FÄLLIG:

2 WOCHEN VOR VERANSTALTUNGSBEGINN	OHNE KOSTEN
1 WOCHE VOR VERANSTALTUNGSBEGINN	50% DES ANGEBOTSPREISES
1 TAG VOR VERANSTALTUNGSBEGINN	80% DES ANGEBOTSPREISES

UNSERE AUSFÜHRLICHEN AGB FINDEN SIE UNTER
[HTTPS://WWW.ULMERSTUBBEN.DE/TAGUNGEN](https://www.ulmerstubben.de/tagungen)